

Certificado Key for Schools

Processo de inscrição

- Os alunos a frequentar o 9.º ano de escolaridade realizam obrigatoriamente o teste. Caso pretendam obter o certificado, devem proceder à sua inscrição
- Os alunos dos 11 aos 17 anos que frequentam o 6.º, 7.º, 8.º, 10.º, 11.º ou 12.º ano de escolaridade, caso pretendam realizar o teste, têm obrigatoriamente de se inscrever para a obtenção do certificado
- A inscrição decorre de 1 a 12 de fevereiro e é realizada através de plataforma eletrónica específica para o efeito, a disponibilizar na página eletrónica do projeto *Key for Schools*. Qualquer procedimento de inscrição proposto por outra via não tem validade
- A inscrição é efetuada pelos encarregados de educação, que terão de indicar, entre outros elementos, um endereço de e-mail a fim de aí receberem informação, designadamente a referência para pagamento
- A inscrição está sujeita a um pagamento de 25,00 €, cuja liquidação é feita através de pagamento automático em caixas multibanco e em serviços bancários *online*
- A inscrição dos alunos a frequentar o 9.º ano de escolaridade ou percurso educativo equivalente abrangidos pelo escalão B (ou equivalente) da Ação Social Escolar está sujeita ao pagamento de 12,50 €, cuja liquidação é feita através de pagamento automático em caixas multibanco e em serviços bancários *online*
- A inscrição dos alunos a frequentar o 9.º ano de escolaridade ou percurso educativo equivalente abrangidos pelo escalão A (ou equivalente) da Ação Social Escolar não está sujeita a qualquer pagamento. Ainda assim, a obtenção do certificado carece de inscrição
- A inscrição só é considerada definitiva após a confirmação do pagamento, quando aplicável, no prazo estabelecido

Cambridge English

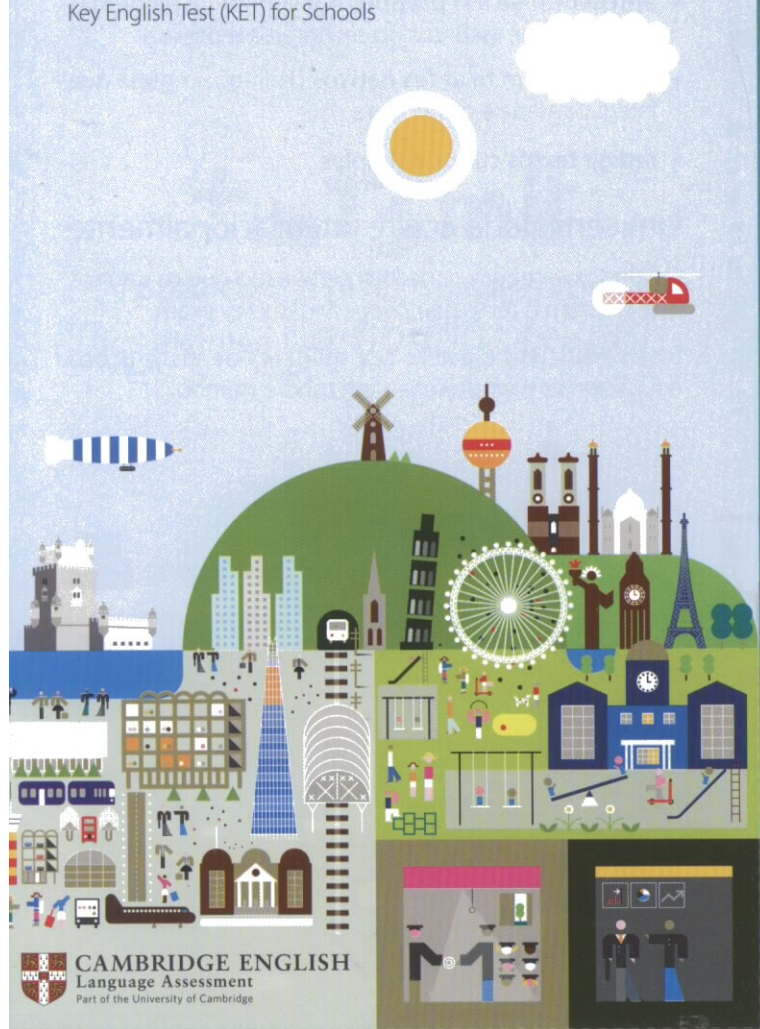


Key for Schools PORTUGAL

Breve guia do teste

The key to essential English

Key English Test (KET) for Schools



Cambridge English



Key for Schools PORTUGAL

Breve guia do teste

The key to essential English

Key English Test (KET) for Schools

